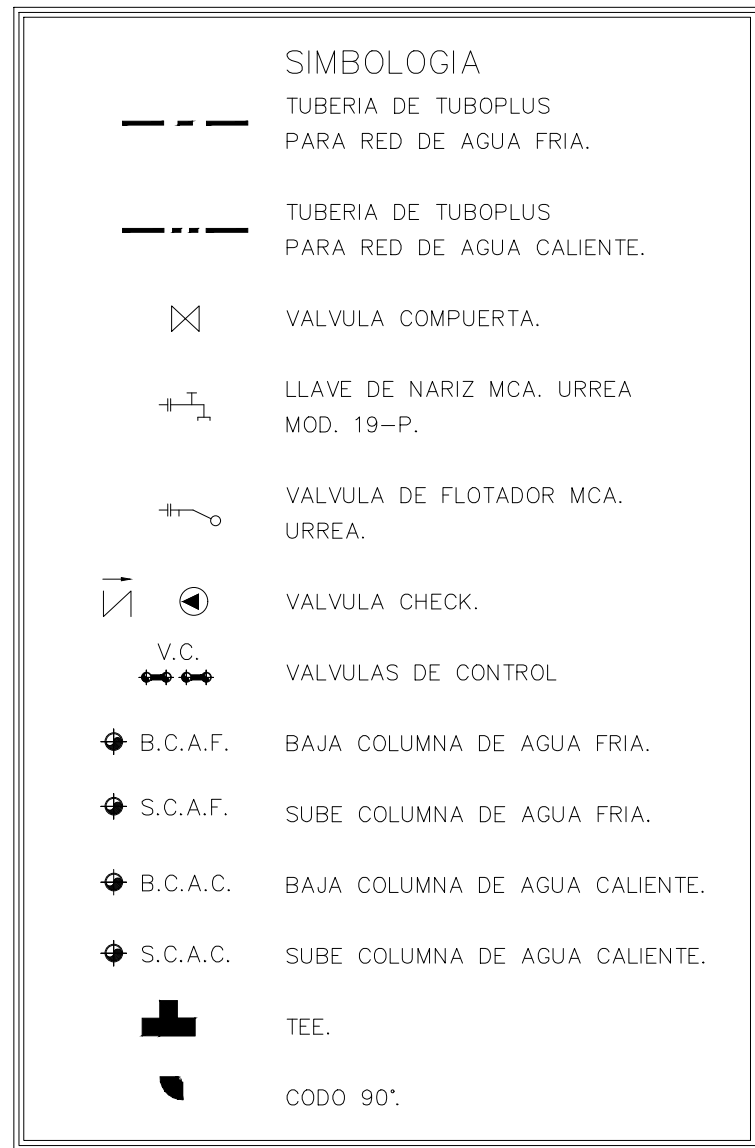


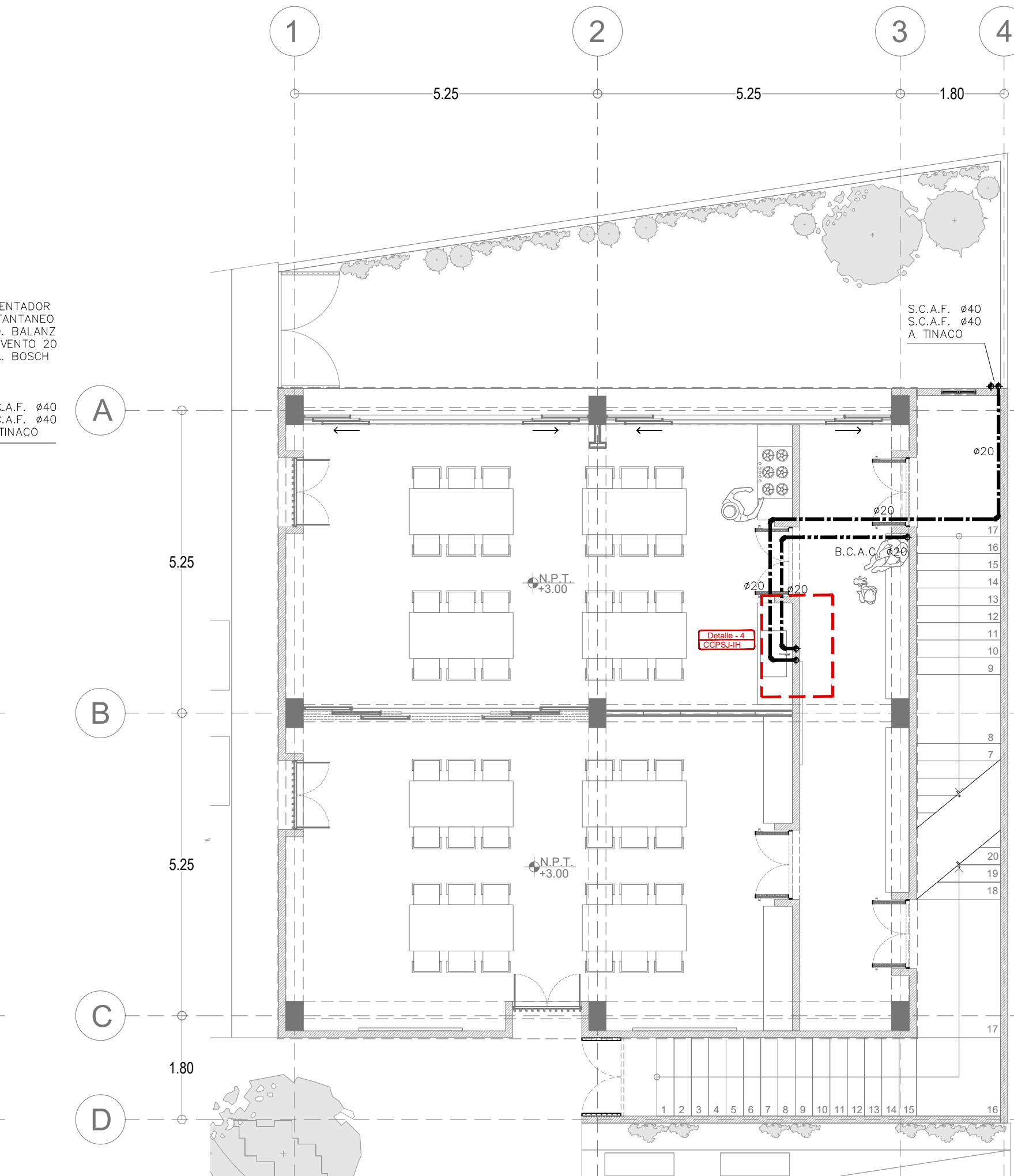
Centro Comunitario Planta Baja

escala 1:75



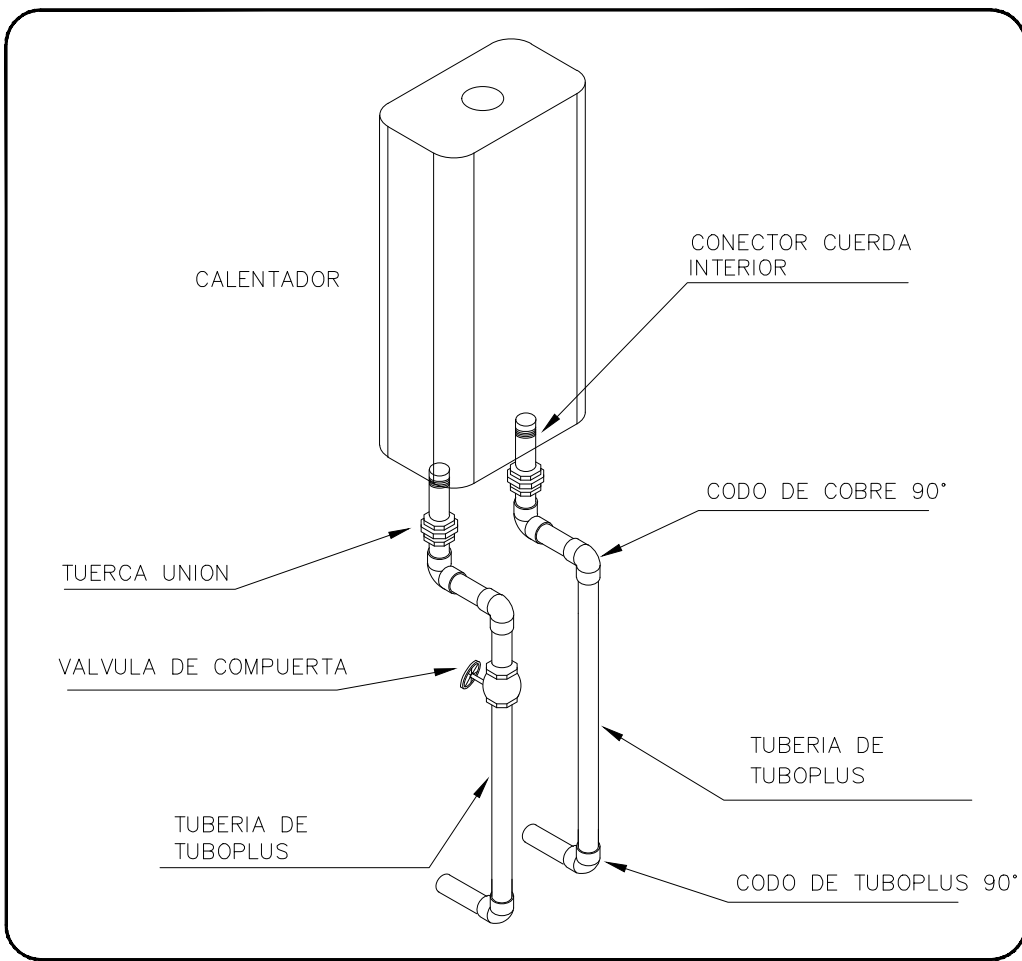
- #### NOTAS GENERALES
1. TODA LA TUBERIA SERA DE PP-R.
 2. LAS CONEXIONES SERAN DE PP-R.
 3. LA UNIÓN DE TUBERIA DE PP-R, TIPO TUBOPLUS, MCA. ROTOPLUS SERA POR MEDIO DE TERMOFUSION.
 4. TODAS LAS VALVULAS DE CONTROL SERAN DE BRONCE ROSCABLE MARCA URREA PARA SOPORTAR UNA PRESION DE 8.00 KG/CM² COMO MINIMO.
 5. SE REALIZARA UNA PRUEBA HIDROSTATICA A TODA LA INSTALACION A UNA PRESION CONSTANTE DE 8.00 KG/CM² POR UN TERMINO DE TRES HORAS COMO MINIMO.
 6. DESPUES DE LA PRUEBA, SE DEJARÁ LA TUBERIA LLENA CON UNA PRESION DE 4 KG/CM² PARA VERIFICAR EXISTENCIAS DE FUGAS EN LA RED.
 7. TODOS LOS DIBUJOS SON ESQUEMATICOS Y NO ESTAN A ESCALA.
 8. TODOS LOS DIAMETROS INDICADOS ESTAN DADOS EN MILIMETROS.
 9. TODA LA TUBERIA APARENTE DEBERA ESTAR PROTEGIDA CON UNA MANO DE ANTICORROSION PRIMARIO DE CROMATO DE ZINC Y DOS MANOS DE ESMALTE ALQUIDALICO COLOR AZUL O ROJO.
 10. EN CASO DE QUE LA TUBERIA VERTICAL SEA VISIBLE, DEBERA FUERSE CON ABRAZADERAS TIPO UNICANAL PROVISTAS DE UN EMPAQUE O CINTA DE PLASTICO, HULE U OTRO MATERIAL SIMILAR. EN INSTALACIONES HORIZONTALES SE PONDRÁ UNA ABRAZADERA TIPO PERA.

DESCRIPCION DE EQUIPO DE BOMBEO PARA AGUA PLUVIAL	
A. EQUIPO DE BOMBEO COMPUESTO POR :	
A.1 BOMBA SUMERGIBLE 4" DE DIAM. MOD. KOR12-R07-7 MCA. ALTAMIRA O SIMILAR. DIAMETRO DE DESCARGA DE 32 MM. ACOPLANDA DIRECTAMENTE A MOTOR ELECTRICO DE 3/4 H.P. GRANDO A 3450 R.P.M., 2F., 3H., 60 H.Z., 220V. VOLTS.	
A.2 TABLERO DE CONTROL AUTOMATICO PARA PROGRAMAR EL ARRANQUE A TENSION PLENA DE UNA BOMBA DE 3/4 H.P. 2F/220V/60Hz., CON FUNCION LOGICA DE ACUERDO A LA PRESION EXISTENTE EN LA RED CON PROTECCION POR BAJO NIVEL EN LA CISTERNA, CON :	
-CONTROL AUTOMATICO ELECTRONICO PARA REALIZAR LA FUNCION LOGICA.	
-INTERRUPTOR TERMOMAGNETICO PARA MOTOR.	
-ARRANCADOR MAGNETICO CON PROTECCION POR SOBRECARGA PARA MOTOR.	
-INTERRUPTOR DE PRESION CON RANGO AJUSTABLE.	
-LAMPARAS PILOTO INDICADORAS DE MOTOR OPERANDO.	
-SELECTORES DE OPERACION MANUAL FUERA-AUTOMATICO.	
-JUEGO DE SENSORES DE NIVEL PARA CISTERNA Y TINACO	
-GABINETE NEMA 1 TAMAÑO ADECUADO A COMPONENTES.	



Centro Comunitario Primer Nivel

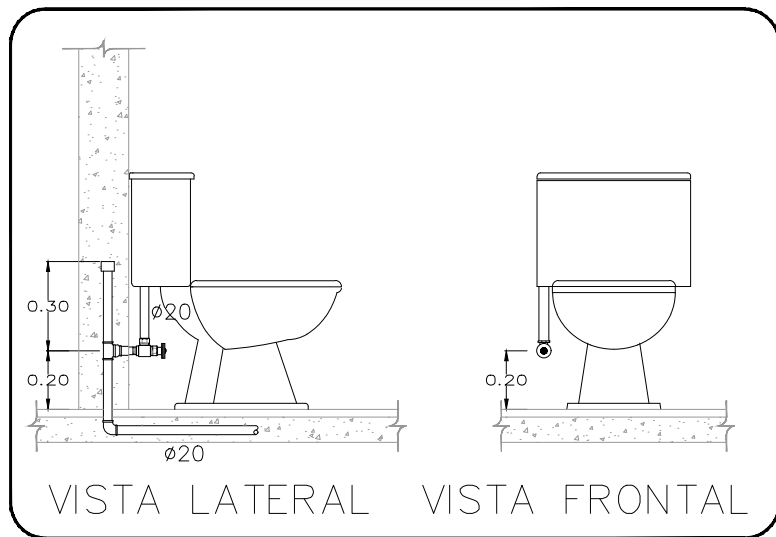
escala 1:75



DET-01 CONEXION CALENTADOR

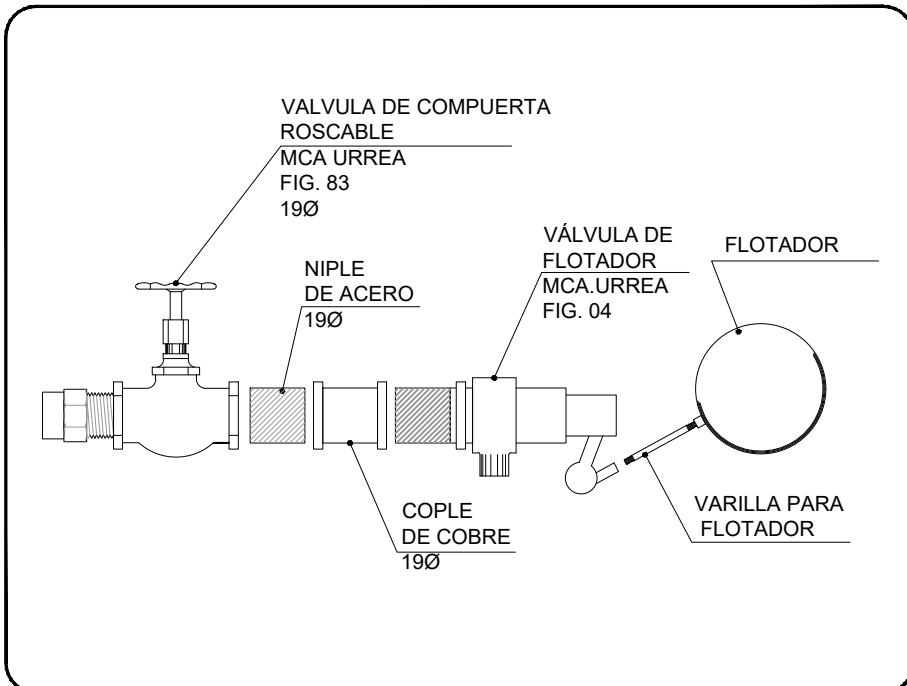
s / esc

EQUIVALENCIAS TUBOPLUS		
Ø TUBOPLUS	PULGADAS	MM
20mm	1/2 pulgada	13mm
25mm	3/4 pulgada	19mm
32mm	1 pulgada	25mm
40mm	1 1/4 pulgada	32mm
50mm	1 1/2 pulgada	38mm
63mm	2 pulgadas	51mm
75mm	2 1/2 pulgadas	64mm
90mm	3 pulgadas	75mm
110mm	4 pulgadas	100mm



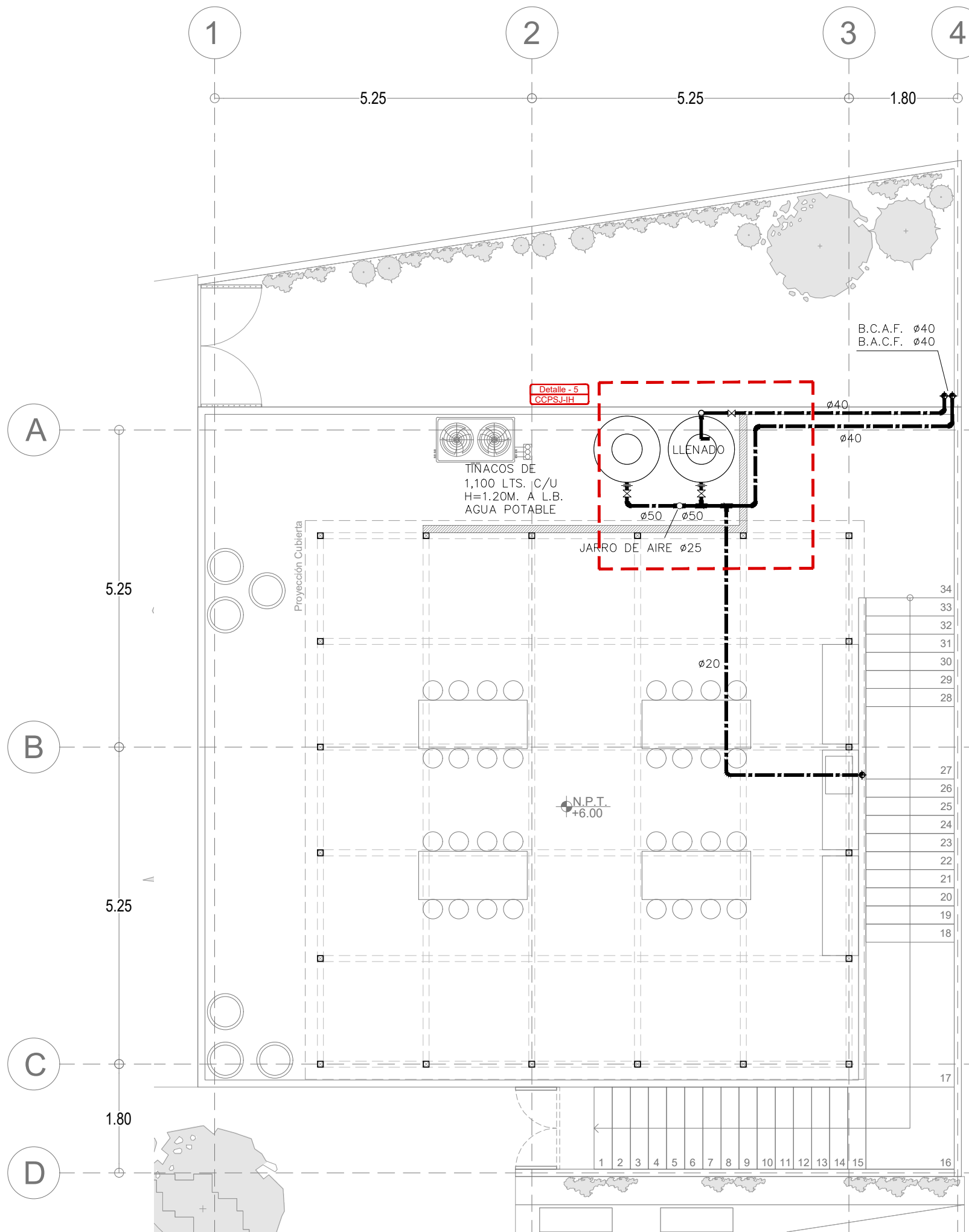
DET-03 CONEXION WC

s / esc



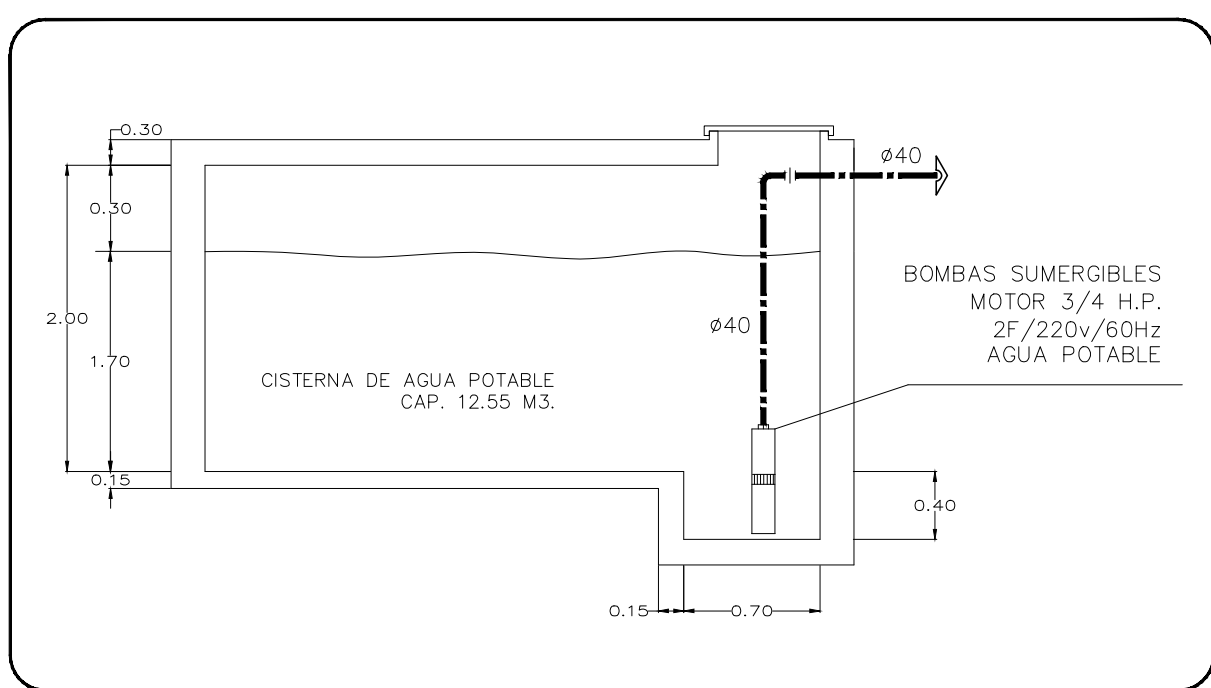
DET-03 FLOTADOR

s / esc



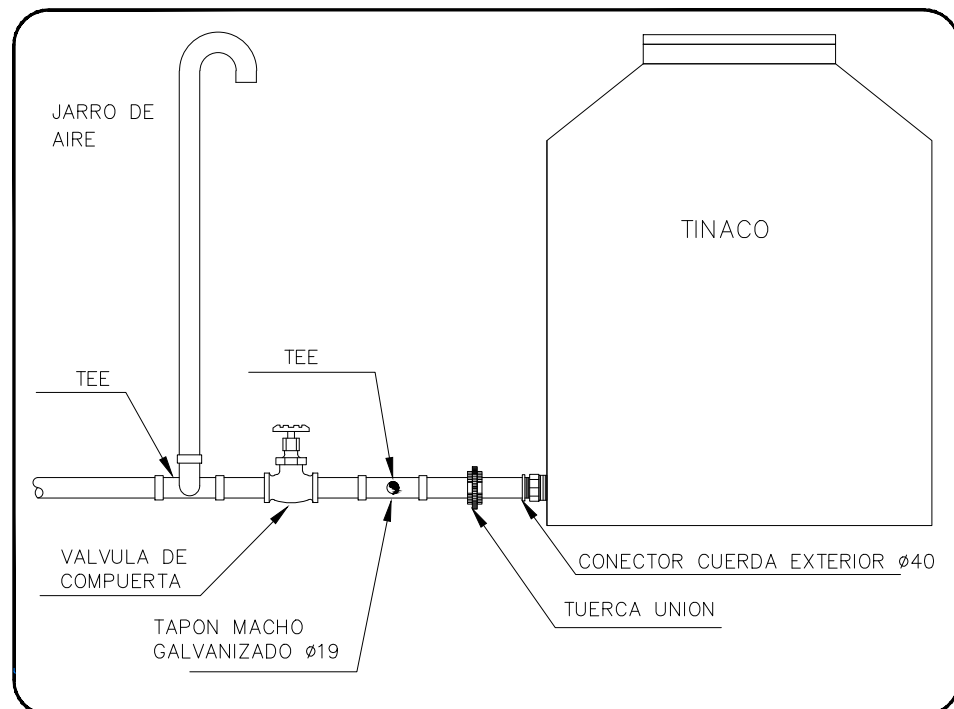
Centro Comunitario Segundo Nivel

escala 1:75



DET-02 CISTERNA

s / esc



DET-05 CONEXION WC

s / esc

Fundación
HOGARES

NODO
TALLER

NOTAS GENERALES

- NIVELES EN METROS REFERIDOS AL BANCO DE NIVEL +0.00
- NO SE MEDIRAN COTAS A ESCALA DE ESTE PLANO
- LAS COTAS SON A PAÑOS DE ACABADOS (VER DETALLES DE ALUMBRERA)
- ESTE PLANO DEBERA VERIFICARSE CON LOS CORRESPONDIENTES DE ESTRUCTURA E INSTALACIONES. CUALQUIER DISCREPANCIA DEBERA CONSULTARSE CON EL PROYECTISTA
- EL CONTRATISTA RECTIFICARA EN EL LUGAR DE LA OBRA LAS DIMENSIONES Y NIVELES INDICADOS EN ESTE PLANO, ANTES DE EJECUTAR CUALQUIER TRABAJO, DEBENDO SOMETER A LA DIRECCION DE LA OBRA CUALQUIER DIFERENCIA QUE SURTIERE, ASI COMO LA INTERPRETACION QUE DEL PROPIO CONTRATISTA A ESTE DIBUJO.
- TODOS LOS ACABADOS, ESPECIFICACIONES Y DETALLES SEÑALADOS EN ESTE PLANO DEBERAN EJECUTARSE DE ACUERDO A LAS ESPECIFICACIONES CORRESPONDIENTES.

CLAVES Y SIMBOLOS

- | | |
|----------|------------------------------------|
| N.P.T. | NIVEL PISO TERMINADO |
| N.S.L. | NIVEL SUPERIOR DE LOSA |
| N.A. | NIVEL DE ANTEPECHO |
| N.L.B.L. | NIVEL LECHO BAJO DE LOSA |
| N.L.B.T. | NIVEL LECHO BAJO DE TRABE |
| N.L.A.T. | NIVEL LECHO ALTO DE TRABE |
| N.L.B.P. | NIVEL LECHO BAJO DE PLACON |
| N.L.B.C. | NIVEL LECHO BAJO DE CERRAMIENTO |
| N.C.P. | NIVEL CORONAMIENTO PRETIL |
| N.C.M. | NIVEL CORONAMIENTO MURO |
| N.S.V. | NIVEL SUPERIOR DE VIGA |
| N.L.B.V. | NIVEL LECHO BAJO DE VIGA |
| N.L.A.V. | NIVEL LECHO ALTO DE VIGA |
| H.P. | ALTURA DE PLAFON DE PISO TERMINADO |
| + | NIVEL INDICADO EN PLANTA |
| — | NIVEL INDICADO EN ALZADO O CORTE |
| — | CAMBIO DE NIVEL EN PISO |
| — | MURO DE CONCRETO |

CRUQUIS DE LOCALIZACION



NOTAS GENERALES

Superficie del predio:	246.73 m ²
Planta Baja:	151.48 m ²
Primer Nivel:	142.32 m ²
Acotado:	85.56 m ²

REVISIONES

REVISION	CONCEPTO	FECHA
0	DISEÑO ESQUEMATICO	
0	DESARROLLO DE DISEÑO	
0	PROYECTO EJECUTIVO	

Nombre del Proyecto:

Rediseño y ampliación del Centro Comunitario de Parajes de San José, en Ciudad Juárez, Chihuahua

32575 Cd Juárez, Chihuahua, México

Propietario:

Director de Proyecto:

Clave:

CCPSJ-IH-01

Contenido:

Instalación Hidráulica
Centro Comunitario de Parajes de San José

REVISIO:	ESCALA:	1:75
DIBUJO:	NODO TALLER	FECHA: